



Todos somos iguales
hasta los que somos diferentes

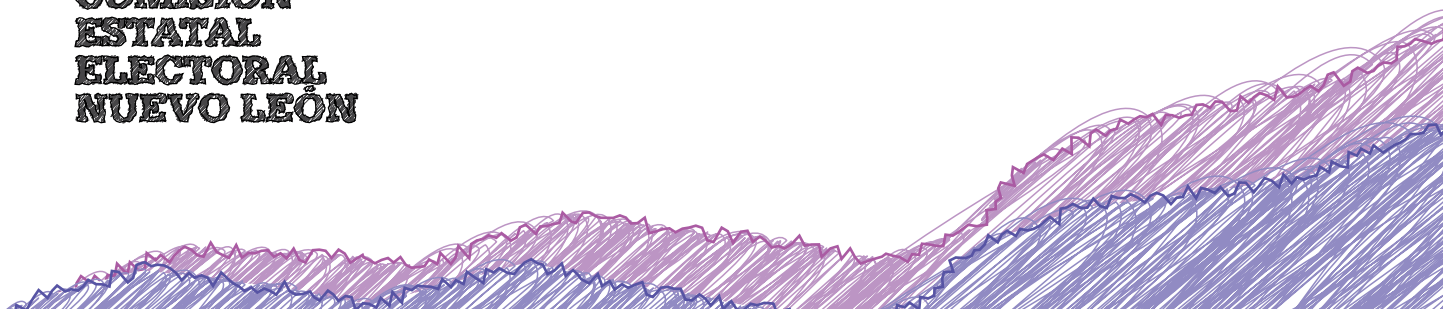
A tu edad sabemos que hay ideas que te inquietan, te hacen preguntar y despiertan en ti la necesidad de conocimientos, te enfrentas a experiencias en la escuela y con tus amigos, hechos y emociones que involucran nuevos comportamientos que requieren mayor información.

Queremos decirte que eres una persona valiosa y llena de cualidades, y por ello te regalamos esta serie de cuadernos titulada «La democracia y sus valores», en donde podrás encontrar historias sobre la democracia, la libertad, el diálogo, la tolerancia y la participación. Son valores que tú, junto con tus compañeros, ponen en práctica todos los días: en el salón de clases, en el patio durante el descanso, en los momentos de juego en tu casa o en el barrio. Como ves, la democracia no es sólo para los adultos, los niños la viven también, por eso entre más conozcas sobre estos valores y los practiques podrás tener mayor bienestar.

Esperamos que estas lecturas sean de tu agrado, te orienten y sirvan para lograr un desarrollo más armonioso y pleno.



**COMISIÓN
ESTATAL
ELECTORAL
NUEVO LEÓN**



Todos somos iguales, hasta los que somos diferentes.

Texto: Gabriel Contreras

Ilustraciones: Luis “El Cartún” Pérez

Febrero 2013

© 2013 Comisión Estatal Electoral Nuevo León

Todos somos iguales, hasta los que somos diferentes es una publicación para la difusión de los valores democráticos, la cultura cívica y la participación ciudadana; su distribución es gratuita, prohibida su venta.

COMISIÓN ESTATAL ELECTORAL NUEVO LEÓN

Avenida Madero 1420 pte., col. Centro,
64000, Monterrey, Nuevo León, México

Todos los Derechos Reservados

Editado e impreso en México

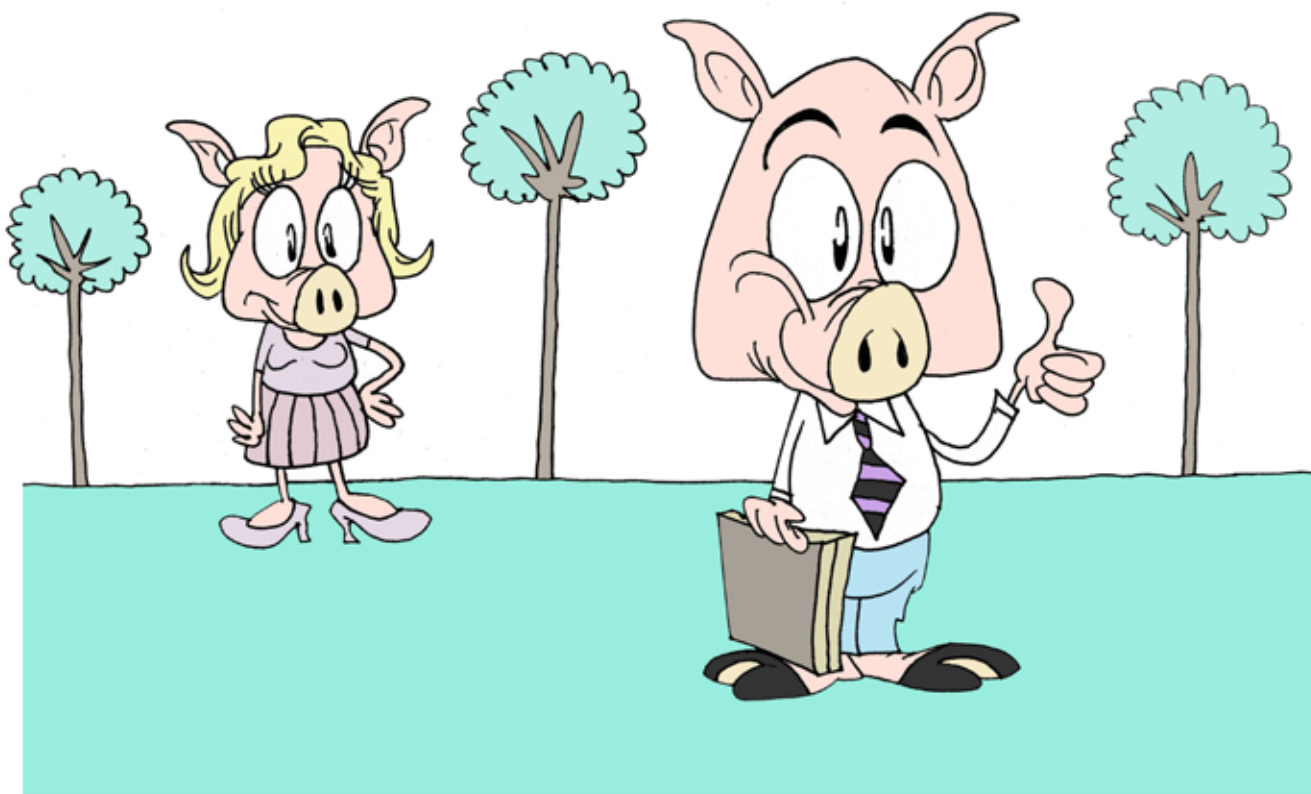
www.ceenl.mx



**Todos somos iguales,
hasta los que somos diferentes**

Una publicación de la Comisión Estatal Electoral Nuevo León
Texto: Gabriel Contreras Ilustraciones: Luis “El Cartún” Pérez

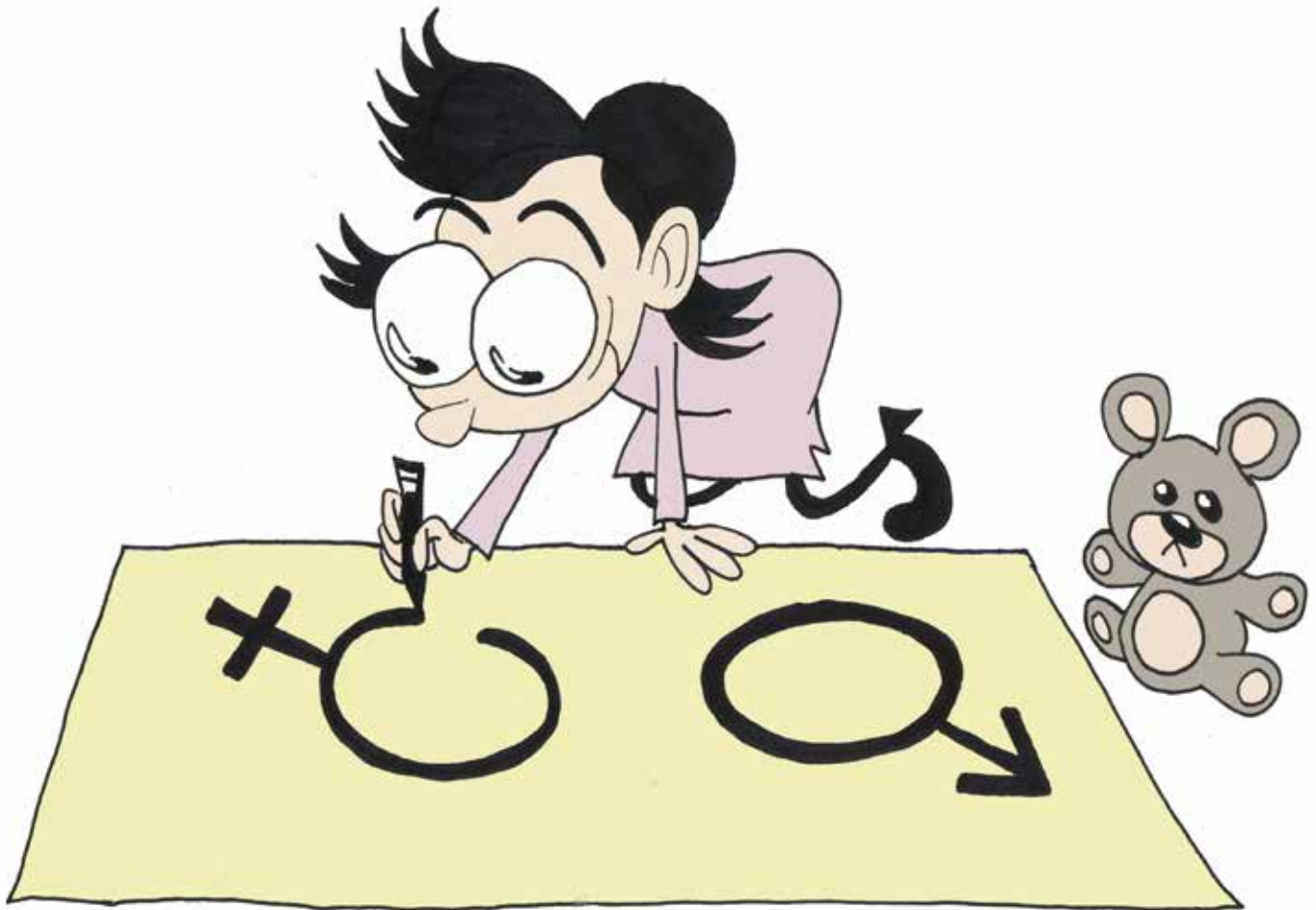
¿Alguna vez has oído hablar de la equidad?
¿Sabías que la equidad es importante en la escuela, en las calles y en todas partes?



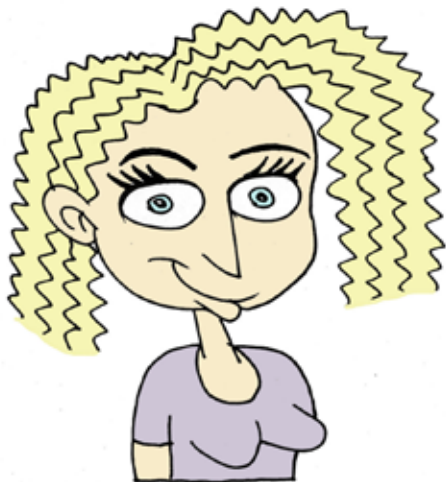
EQUIDAD



**En una sociedad democrática,
siempre debe existir la equidad.**



Mira a tu alrededor.. En tu salón..
En tu escuela.. En tu ciudad..
En tu país.. **¿Qué ves?**





Morenos

Pelirrojas

Frentones

Gorditos

Hombres

Chaparritos

Rubios

Niñas

Ancianos

¿Qué ves? Todos diferentes y al mismo tiempo todos iguales.





Y nos habla de la igualdad en
distintos campos.

Equidad y justicia...



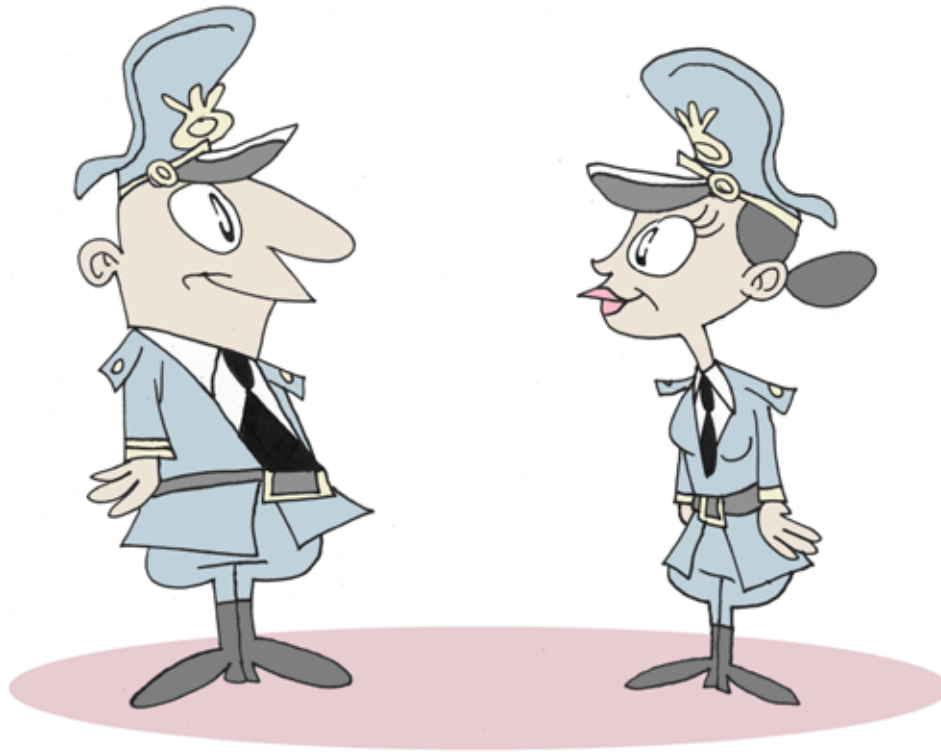
**En la democracia, las leyes
son las mismas para todos.**



En la equidad... las leyes no distinguen, o no deberían distinguir, a un ciudadano de otro.



Equidad y género.



Los hombres y las mujeres tienen, o deberían tener, los mismos derechos ante la ley. También hombre y mujer deberían ganar el mismo sueldo al cumplir con el mismo trabajo.



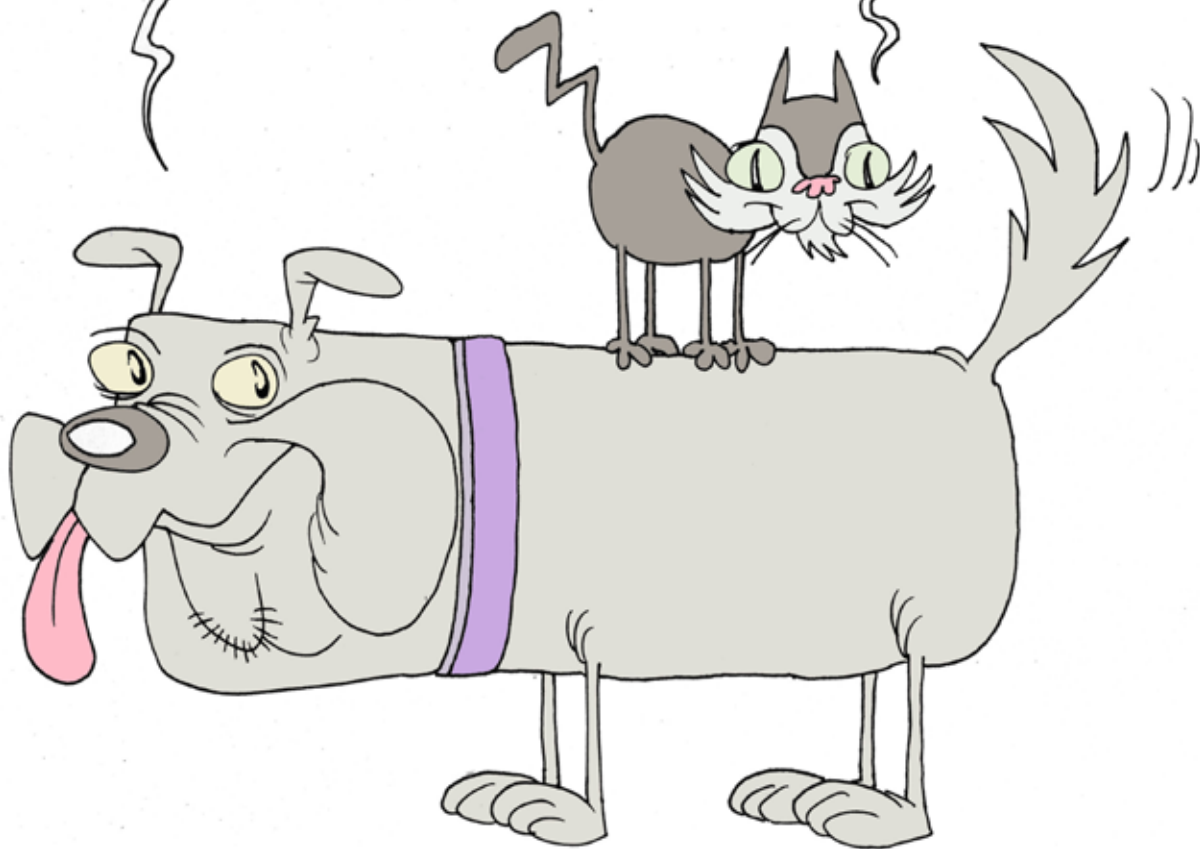
Equidad y educación.



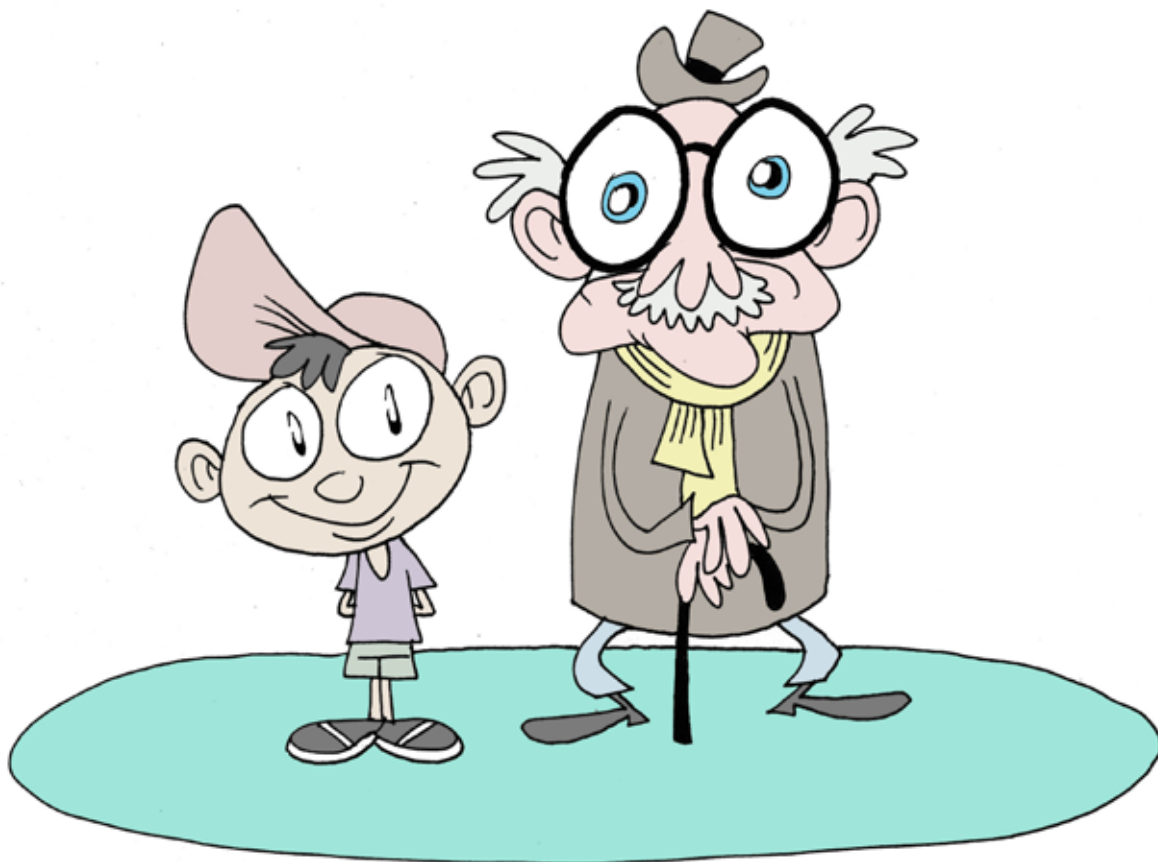
**Niños y niñas: La misma clase – El mismo libro –
La misma tarea – Las mismas oportunidades –
La misma responsabilidad.**

ALGO IMPORTANTE ES...

EQUIDAD Y NO DISCRIMINACIÓN



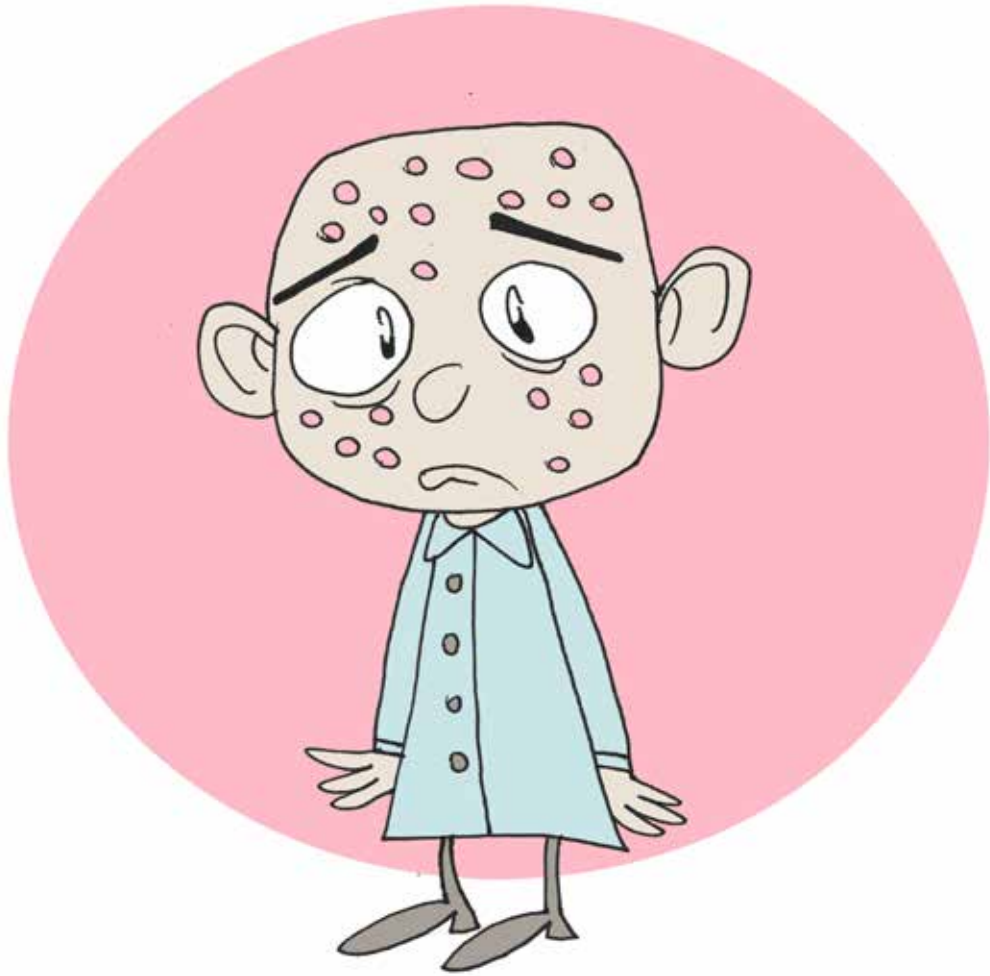
En la equidad, nadie debe ser discriminado a causa de su edad.





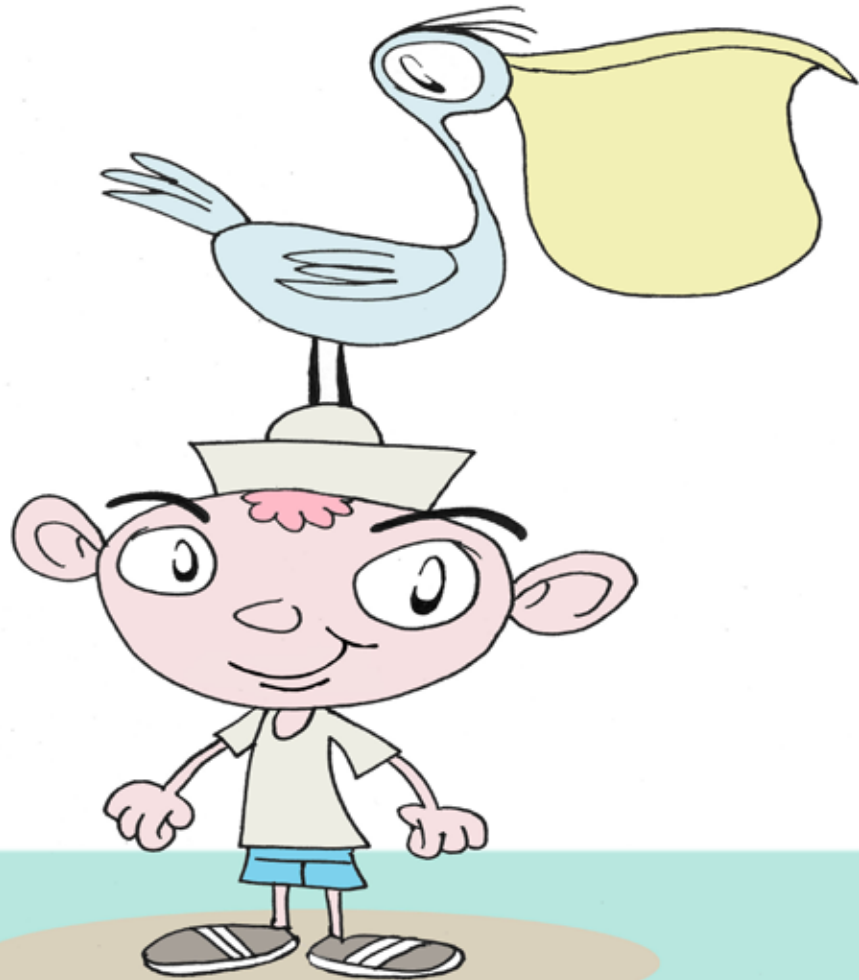
En la equidad, nadie debe ser discriminado por su vestimenta, su raza, su cultura, su aspecto.

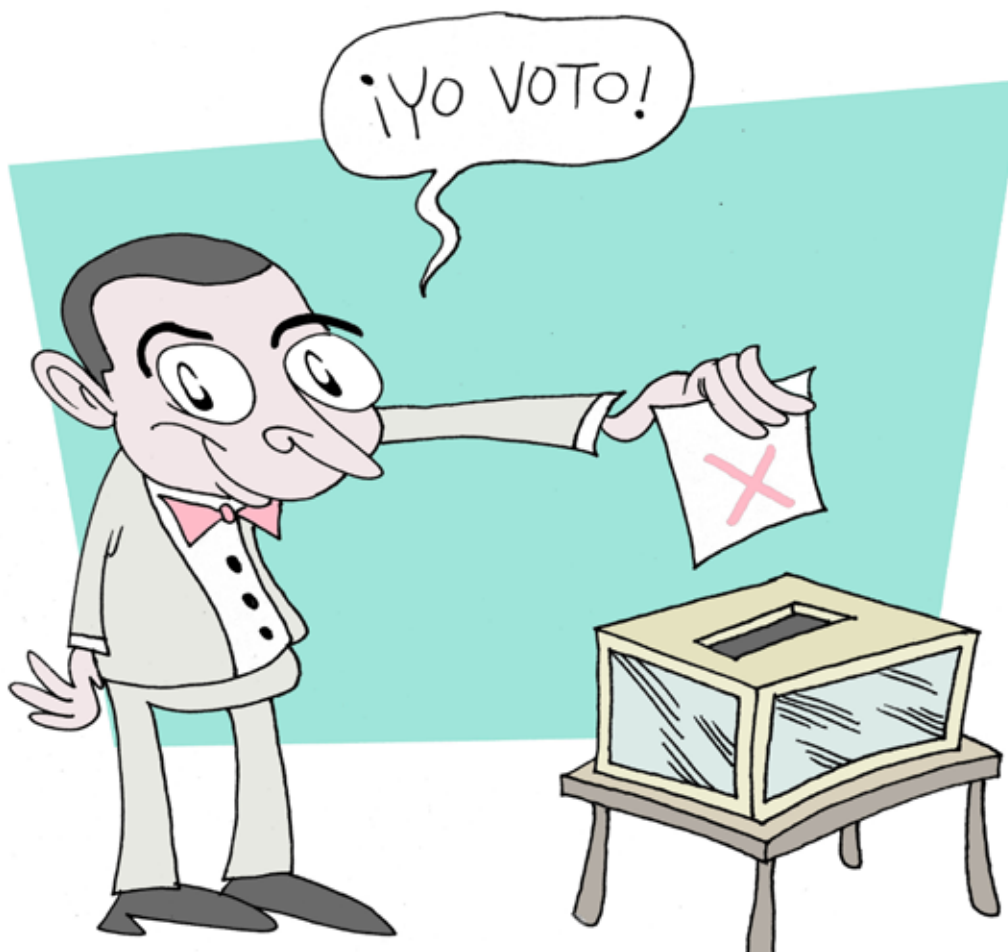




**Además, donde hay equidad---
Nadie debe ser discriminado por
sufrir una enfermedad.**

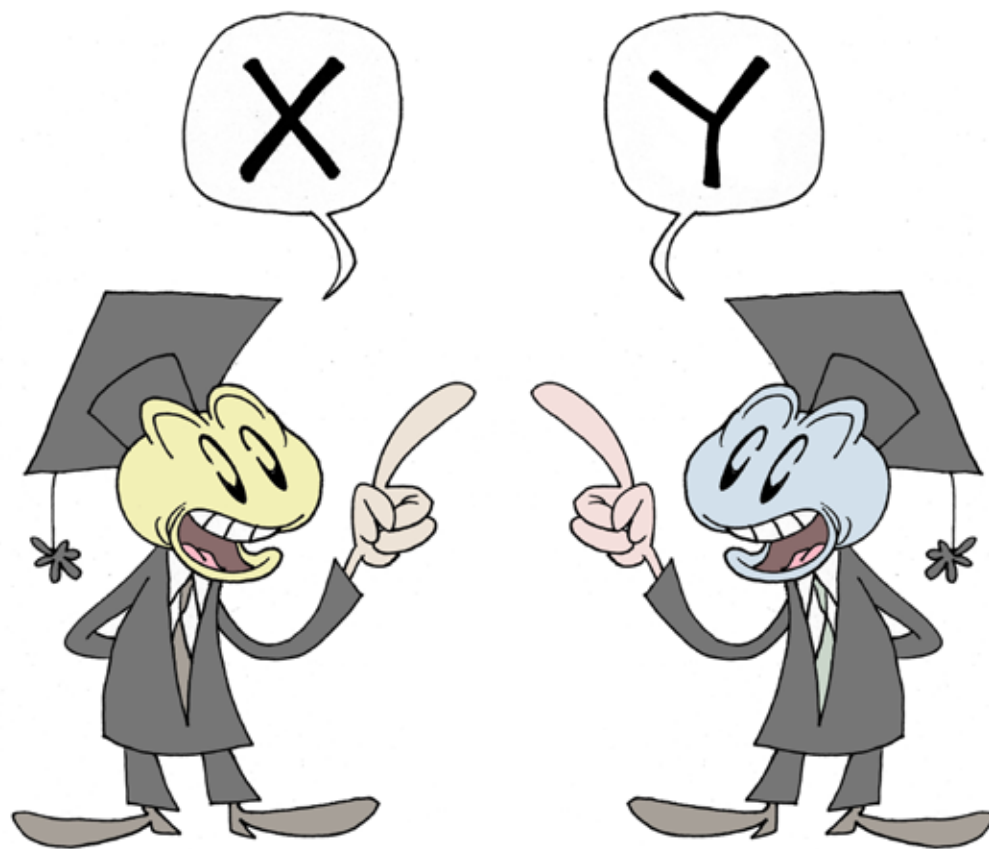
Equidad y elecciones.

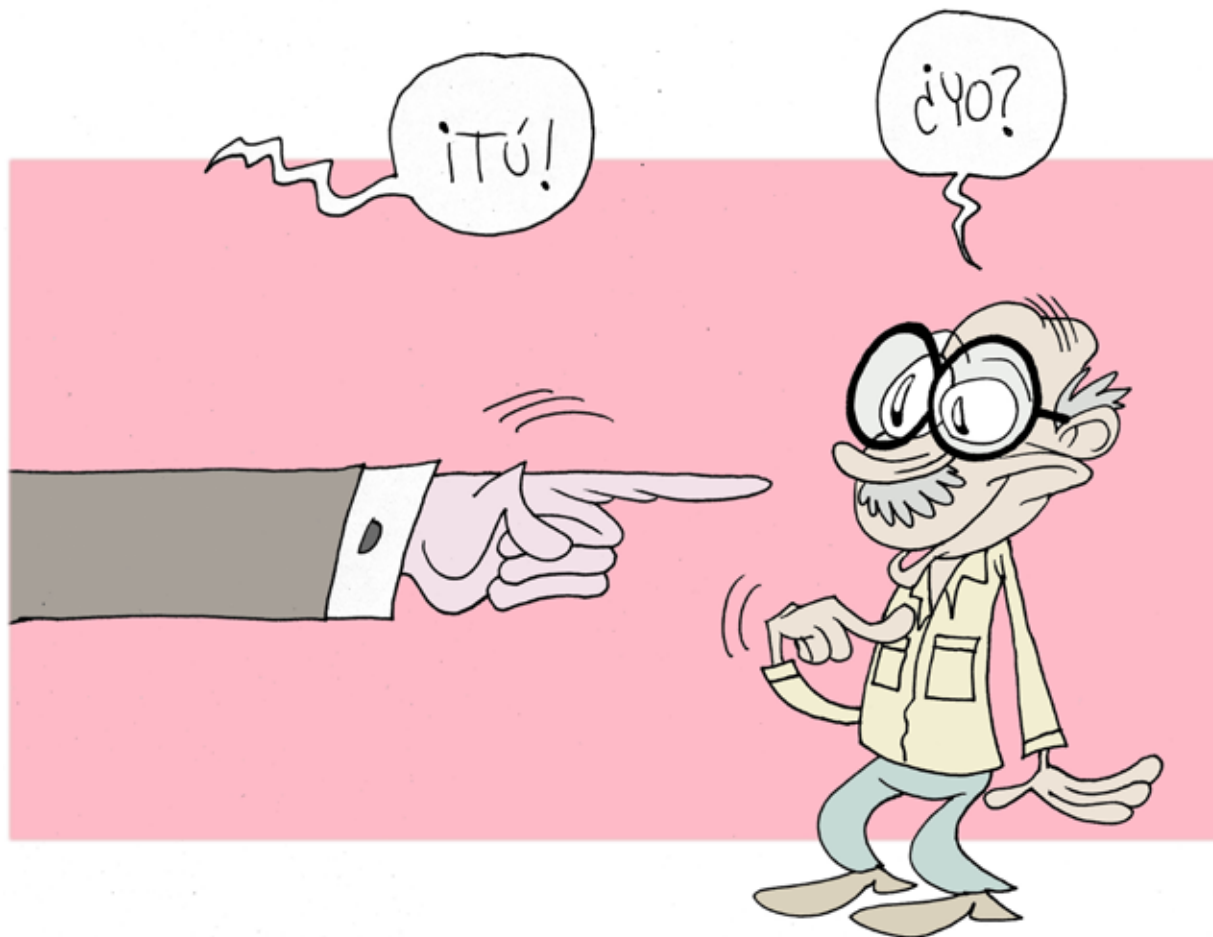




Democracia significa gobierno del pueblo...
La democracia se aplica a través de la participación
en las elecciones de representantes.

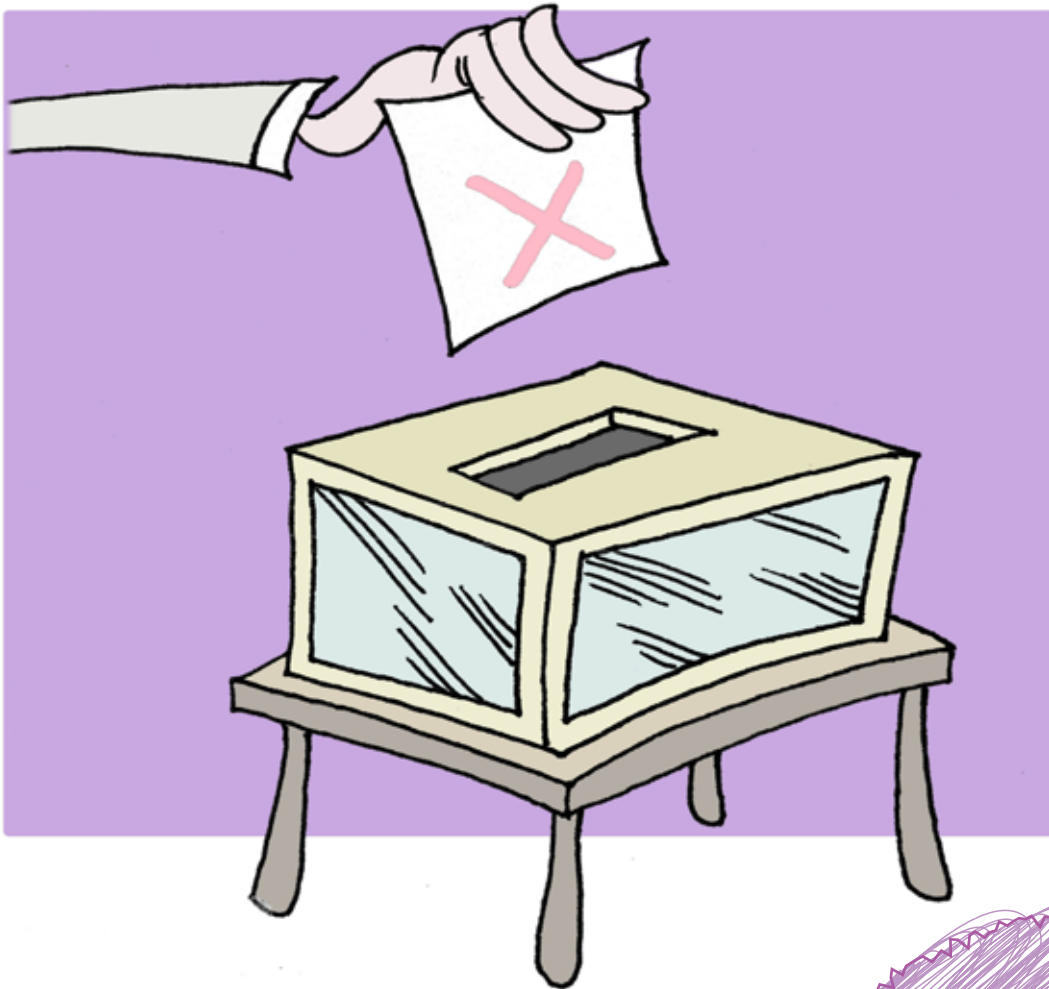
**En la democracia, y con equidad,
todos tienen derecho a pensar distinto
y a expresar libremente sus ideas.**





**Además, todos los ciudadanos
pueden aspirar a ser elegidos como
representantes.**

En la democracia... todos los
ciudadanos tienen derecho a
participación activa en las elecciones.



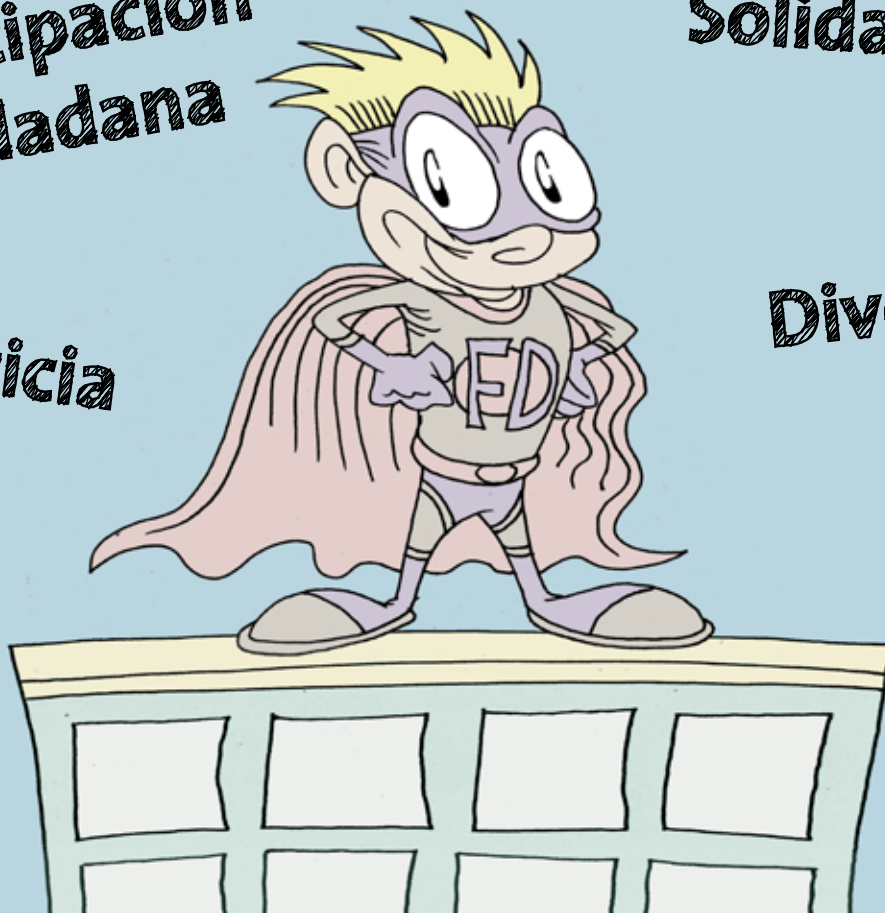
La democracia vive a través de sus valores...

**Participación
ciudadana**

Solidaridad

Justicia

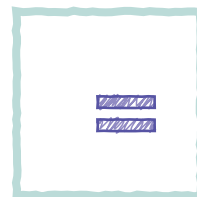
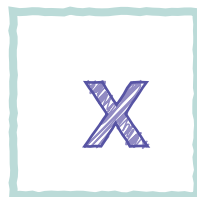
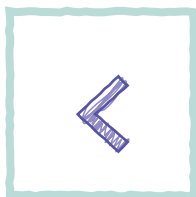
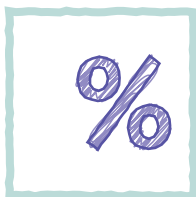
Diversidad





ACTIVIDAD

¿Cuál de estos signos matemáticos podría representar mejor la equidad?



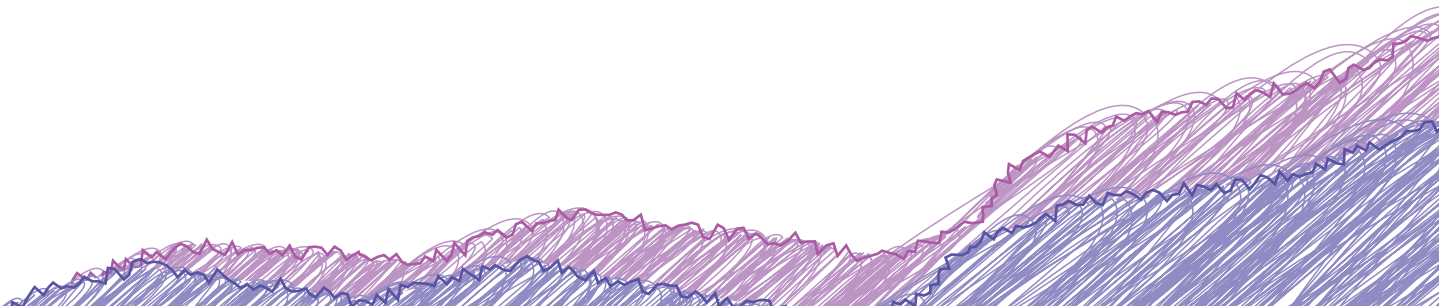
ACTIVIDAD

Descubre cuál de estos grupos de palabras está formado por valores democráticos.

Caramelo
Flecha
Botella

Pegamento
Tostada
Zapato

Tolerancia
Libertad
Justicia



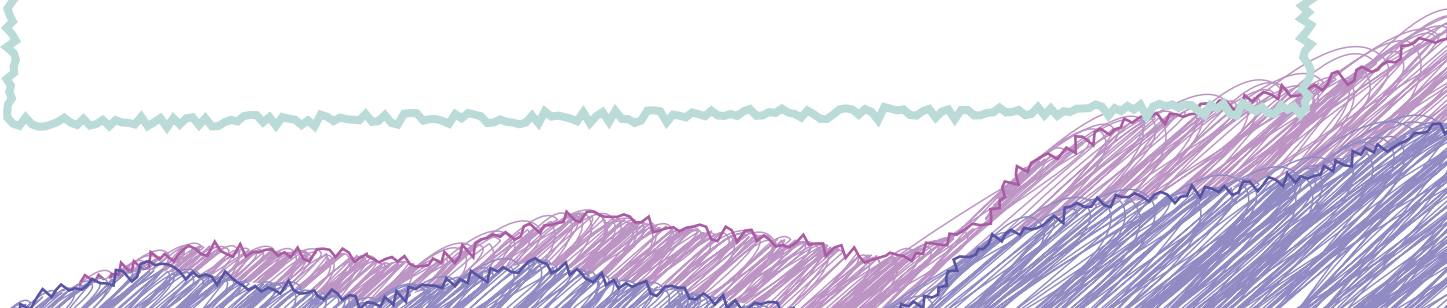
ACTIVIDAD


¿Cuál de estas acciones
va de acuerdo con la equidad?

- a) Robar lápices en el recreo.
- b) Bailar perreo en las fiestas.
- c) Respetar por igual a niños y niñas.

ACTIVIDAD

Escribe en el espacio en blanco
un pensamiento en el que muestres
cómo te gustaría que se expresara
la equidad en tu propia familia.





**La equidad es uno de los valores
que debemos defender con mayor
fuerza y decisión.**

**La democracia nos ayuda a sumar
esfuerzos y a tomar decisiones
juntos.**

Infórmate,
acércate
y participa...



COMISIÓN
ESTATAL
ELECTORAL
NUEVO LEÓN



Todos somos iguales, hasta los que somos diferentes.

Con un tiraje de 2500 ejemplares, se terminó de imprimir
en el mes de febrero de 2013 en los talleres de
Litográfica Contemporánea S.A. de C.V., Monterrey, Nuevo León, México

COMISIÓN ESTATAL ELECTORAL NUEVO LEÓN

Comisionado Presidente - Lic. Luis Daniel López Ruiz
Comisionado Secretario - Lic. Manuel Gerardo Ayala Garza
Comisionada primer vocal - Mtra. Miriam Guadalupe Hinojosa Dieck
Comisionada segundo vocal - Lic. Claudia Patricia Varela Martínez
Comisionado tercer vocal - Lic. Mauricio Farías Villarreal
Comisionado - Lic. Gilberto Pablo De Hoyos Koloffon
Comisionado - Ing. Víctor Eduardo Salgado Carmona

Coordinador Técnico Electoral
Lic. Héctor García Marroquín

CUIDADO DE LA EDICIÓN

Director de Capacitación Electoral
Mtro. Javier López Mejía

Jefe de Planes, Programas y Material Didáctico
Mtro. José Luis Martínez Canizález

Asesor Editorial
Lic. Mateo Flores Flores

DISEÑO Y FORMACIÓN

Jefe de la Unidad de Comunicación Social
Mtro. Arturo Cota Olmos

Jefe de Promoción e Imagen
Lic. Rosa Guadalupe Tovar Ramírez

Diseño Editorial
Lic. Alfonso Javier Alvarado Gámez

TIPOGRAFÍA

The Sans Regular, Bold, Semi Bold

Infórmate,
acércate
y participa...



COMISIÓN
ESTATAL
ELECTORAL
NUEVO LEÓN

Síguenos en:



ceenlmx



@ceenlmx

www.ceenl.mx